

# Benodigde rolstoelgegevens

Compatibiliteit

Vastframe rolstoel



YOMPER+

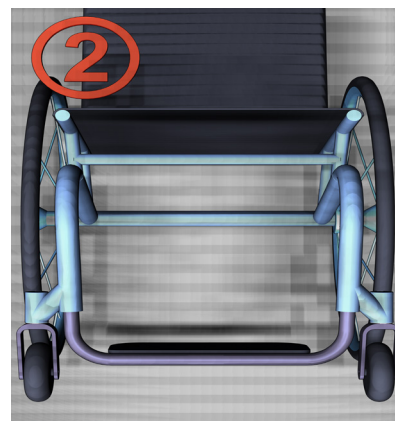
## Foto's

Maak 2 foto's door de rolstoel en de camera te positioneren zoals op de afbeelding hiernaast.

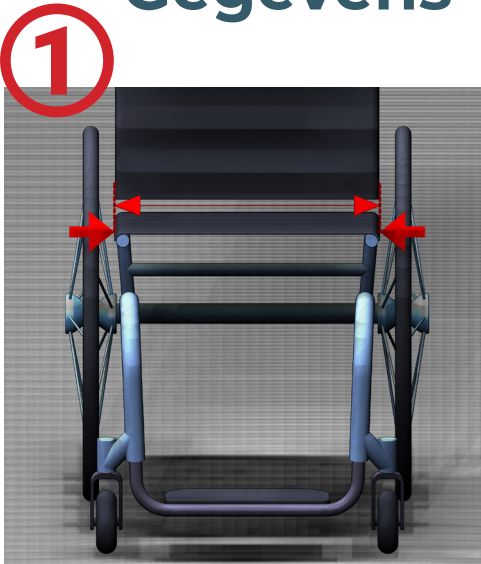
Uw foto's zien er dan conform afbeelding 1 en 2 uit.



Zo maakt u de foto's.



## Gegevens



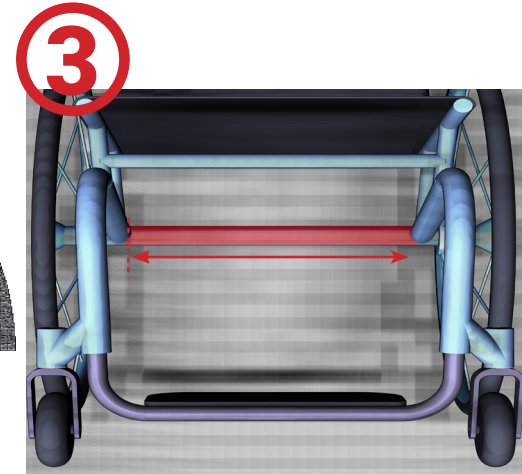
Meet de zitbreedte van buis tot buis.

**M1 =**



Vermeld de referenties van het achterwiel hieronder:

**REF =**



Meet de lengte van het rechte deel van de camberas.

**M2 =**

**Model**

Merk:

Jaar:

Model:

Klant:

Stuur uw foto's en gegevens naar:  
[info@mobilityproducts.nl](mailto:info@mobilityproducts.nl)